

Maillon de jonction A1337

Informations du produit

- Convient à une utilisation avec des chaînes grade 80 ou grade 100
- **Charge d'épreuve** : 2.5 x CMU
- Système de verrouillage permettant un assemblage et un démontage simple, aucun outil spécial n'est requis

Matériau: Acier allié, trempé et revenu

Marquage: Code et grade.

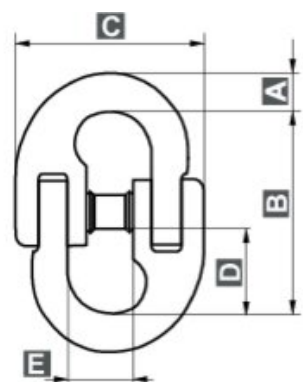
Finition: Peint.

Coefficient de sécurité: 4:1

Grade: 10

| Réf. | CMU Tonnes | Chaîne mm | A mm | B mm | C mm | D mm | E mm | F mm | Poids (kg) |
|--------------|---------------|--------------|---------|---------|---------|---------|---------|---------|---------------|
| 402200200060 | 2 | 7 | 9,7 | 49,3 | 50,8 | 20,3 | 17,3 | 13,5 | 0,13 |
| 402200250060 | 2,6 | 8 | 9,4 | 59,9 | 54,1 | 25,1 | 18,3 | 15 | 0,19 |
| 402200400060 | 4 | 10 | 13 | 67,3 | 64,8 | 27,7 | 23,1 | 18,5 | 0,35 |
| 402200680060 | 6,8 | 13 | 17,3 | 87,9 | 86,1 | 36,8 | 28,7 | 22,6 | 0,73 |
| 402201020060 | 10,3 | 16 | 19,8 | 108 | 101,6 | 45 | 34 | 30,5 | 1,41 |
| 402201600060 | 16 | 20 | 25,7 | 130,6 | 134,6 | 54,6 | 41,7 | 39,6 | 2,9 |
| 402201940060 | 19,4 | 22 | 27,7 | 138,7 | 146,8 | 57,7 | 50 | 39,4 | 3,56 |
| 402202710060 | 27,1 | 26 | 31,5 | 150,9 | 165,1 | 61,2 | 56,1 | 47,8 | 5,01 |
| 402204100060 | 41 | 32 | 39,6 | 188,7 | 193 | 78 | 65,3 | 56,4 | 9,53 |

Dimensions



F
Mínimo diámetro
requerido para pasar el
ojo durante el montaje.