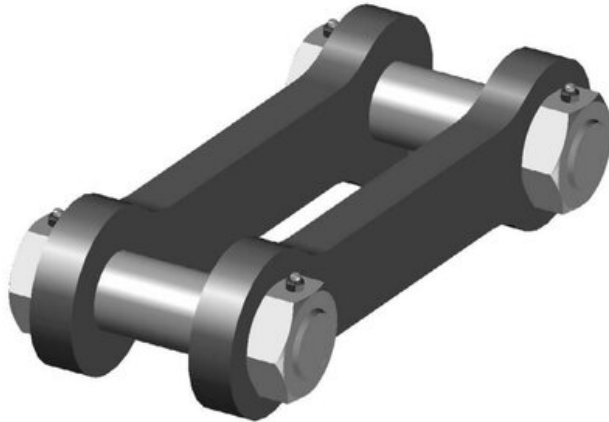


Manille GN H12



Informations du produit

Manille GN H12 - Connecteur à double goupille

Matériau: Corps en acier à haute résistance. Goupille en acier allié trempé et revenu.

Marquage: Selon la norme

Plage de température d'utilisation: De -20°C à +200°C.

Finition: Peint.

Norme: EN 10204

Attention: Le certificat CE est fourni mais le certificat 3.1 et le certificat d'essai sont sur demande.

Coefficient de sécurité: 5:1

Réf.	CMU Tonnes	Rupture min. T Tonnes	Dimension de la cosse inch	PL tonnes	A mm	B mm	C mm	D mm	E mm	X mm	Y mm	Poids (kg)
420112500320	125	500	12"	300	90	110	170	540	190	520	750	211
420112500325	125	500	15"	300	90	110	200	540	190	550	750	216
420112500326	125	500	18"	300	90	110	225	710	190	575	920	244
420112500327	125	500	21"	300	90	110	250	710	190	600	920	250

Dimensions

